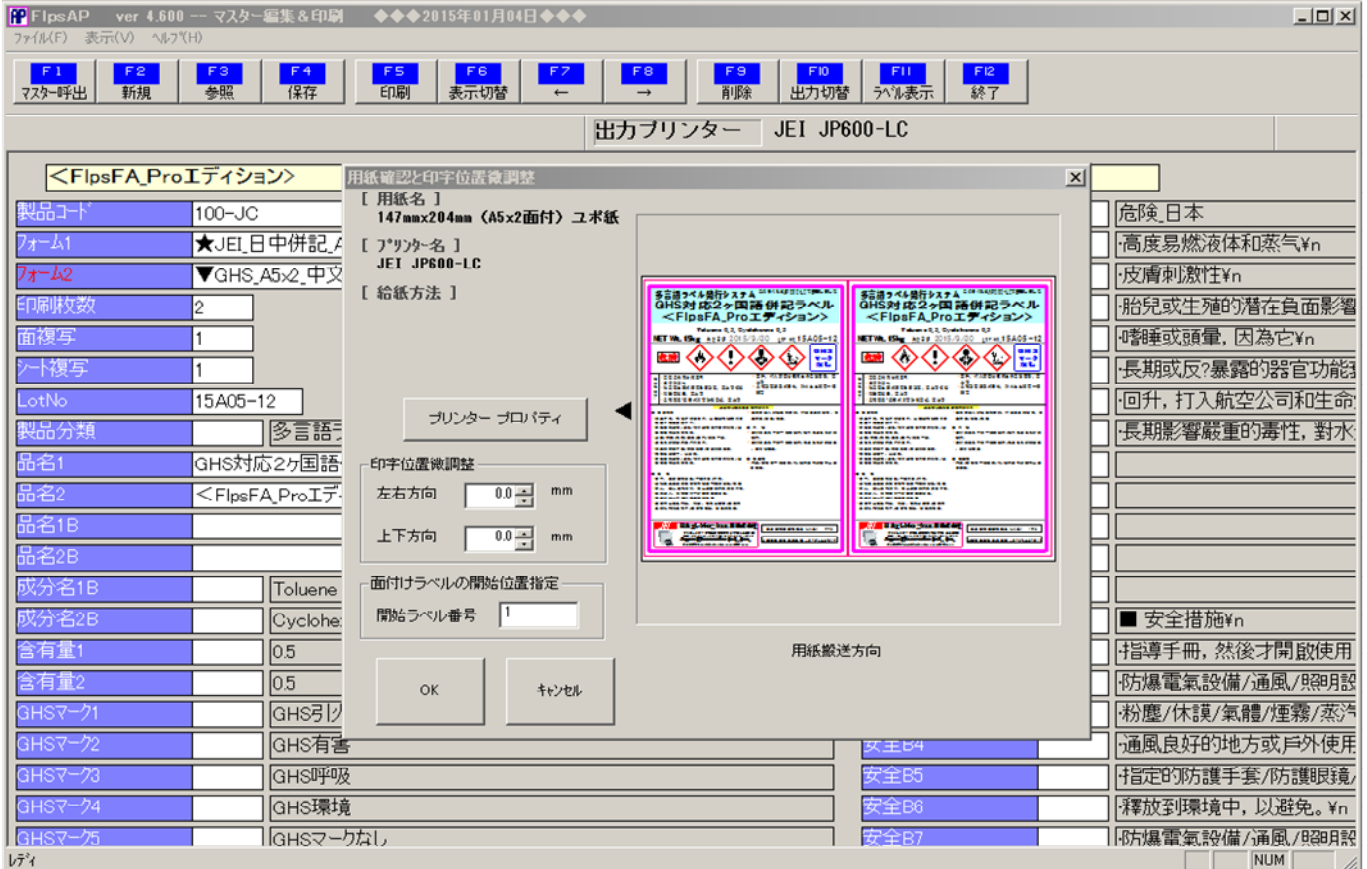


多言語GHSラベルはFlipsにおまかせ下さい！
「フルカラー」ラベル発行システムソフト



■ GHS対応の「多言語ラベル」は Flips におまかせください！

- ・近年、2ヶ国語で併記された化学品ラベルが増えていています。日本で製造して船積みまでは日本語で、輸出相手国の陸揚げから消費されるまでは相手国言語で注意事項を表現することにより事故を最小限にできます。
- ・SDS作成支援ソフトから抽出されたGHSデータの「加工～変換～読み込み」までを行う機能を標準装備しました。
- ・自動レイアウト、自動2段組配列機能の採用により、スッキリ・見易く・ミスのないGHSラベルを発行することができます。

◆ GHS2カ国併記ラベル

■ 「一元化システム」は Flips におまかせください！

- ・[Pro Edition]は、ネットワークを活用して全ての製造現場で発行するラベルのデータを共有化したデータベースで一元化することができます。

◆ GHS標準ラベル

GHS対応中文ラベル

危険 燃焼 腐食 急性毒性 慢性毒性 環境

GHSマークなし

危険表示対象物質	危険有害情報
環己酮	1.0% 燃焼性 5.0% 可燃性
ニソドキシラン	2.0% 对环境及水生生物有不良影响的可能 2.5% 对环境及水生生物有重大影响的可能 3.0% 对环境及水生生物有严重不良影响的可能 4.0% 对环境及水生生物有长期不良影响的可能 5.0% 对环境及水生生物有严重长期不良影响的可能
成分名称 3	1.0% 对环境及水生生物有不良影响的可能
成分名称 4	2.0% 对环境及水生生物有不良影响的可能
成分名称 5	1.0% 对环境及水生生物有不良影响的可能
その他	66.0% 对环境及水生生物有不良影响的可能

禁止点火 第二类 二次石油 非水溶性 易燃等

日本エレクトロニクス工業株式会社
 〒660-0877 尼崎市中野町3丁目133番地
 TEL: 06-6411-1212 FAX: 06-6411-5218
 Japan Electronics Ind., Inc.
 〒153-8568 東京都目黒区三軒が通2丁目1番地

JAPAN ELECTRONICS IND., INC. Made in Japan

多言語ラベル発行システム FlipsProv4ML <日英併記>

国連番号 1553
 指針番号 240

危険 警告 燃焼 腐食 急性毒性 慢性毒性 環境

Lot No. 123456789
 NET 1,000 kg

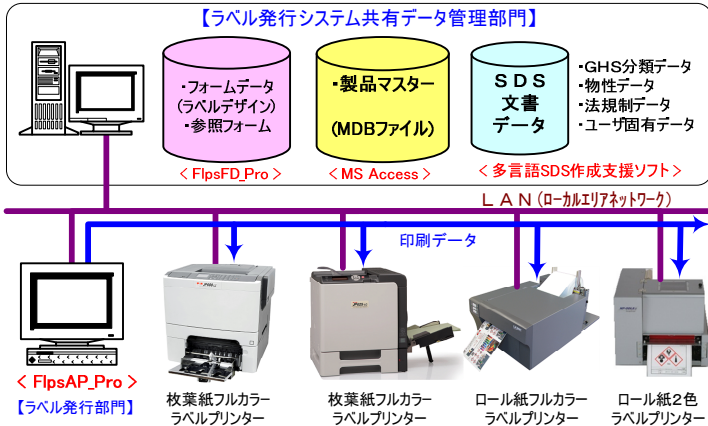
環境マーク H12
 H302 健康有害
 H314 皮膚/眼をひどく刺激または重度に灼傷させる
 H400 水生生物に有害な影響を及ぼす可能性あり
 H410 水生生物に重大な悪影響を及ぼす可能性あり

環境マーク H12
 H302 健康有害
 H314 皮膚/眼をひどく刺激または重度に灼傷させる
 H400 水生生物に有害な影響を及ぼす可能性あり
 H410 水生生物に重大な悪影響を及ぼす可能性あり

日本エレクトロニクス工業株式会社
 〒660-0877 尼崎市中野町3丁目133番地
 TEL: 06-6411-1212 FAX: 06-6411-5218
 Japan Electronics Ind., Inc.
 〒153-8568 東京都目黒区三軒が通2丁目1番地

- ・FLPSは、ラベル印刷専用開発されたフルカラー対応のフレキシブルな「ラベル発行システム・プログラム」です。多品種少量のラベルを無地の用紙からカラー印刷したい！、現場担当にも簡単な操作でミスなく再発行できるようにしたい！などの要望に応える機能・性能を備えています。弊社製ラベルプリンター（JP600-LC、JP635-LCなど）と他社製ラベルプリンターとを組み合わせ、柔軟で使い易い「オンライン自動ラベル発行システム」を構築することができます。
- ・また、新しいJIS Z7253に準拠したGHS対応 および近年の多言語ニーズに対応するため、FlpsFA Pro/FlpsFA Liteともに「多言語対応」としました。またSDS作成ソフトとの連携機能により2ヶ国語併記ラベルのデータベースも安心して構築できます。

■ラベル発行システム(Pro Edition)のシステム構成



■ラベル発行ソフト(FlpsAP Pro)の主な仕様

項目	仕様
製品マスターデータベース (Microsoft Access)	<ul style="list-style-type: none"> レコード登録容量：2G/バイトまで 最大項目数：6項目/フォーム、194項目/ユーザー 参照テーブル登録：最大〇〇 データ入力方式：参照テーブル入力/文字入力 文字コード方式：UNICODE レコードサイズ：〇〇〇バイト データ表示形式：文字列
ラベル発行処理	<ul style="list-style-type: none"> ①自動発行：最大2,000件の製品レコード (上位システムからの自動差込み発行) ②逐次発行：1件ごとの製品レコード ③自動運転：上位アプリからの自動運転制御
予約自動発行処理 (主な機能)	<ul style="list-style-type: none"> 自動発行対象：全レコード/範囲指定 印字データ：内部データと差込データの合成 発行順序設定：フォーム切替え/並べ替え プリンター選択：自動選択/逐次選択(3機種標準) 試し印刷、WYSIWYGラベル表示、マスター編集
データベース設計	<ul style="list-style-type: none"> ①項目仕様登録：項目名、バイト数、参照テーブル名称、一時変更、検索対象、逐次発行表示、データ入力方式 ②登録データ入出力：インポート/エクスポート
マスターテーブル一覧	<ul style="list-style-type: none"> ①表示：全件表示/絞込表示、並べ替え、ラベル表示 ②登録データ入出力：インポート/エクスポート
参照テーブル編集	<ul style="list-style-type: none"> ①テーブル登録の入力/編集 ②登録データ入出力：インポート/エクスポート
優先プリンター登録	<ul style="list-style-type: none"> 登録項目：フォーム名、プリンター名、No.
システム設定	<ul style="list-style-type: none"> DBフォルダ、バックアップフォルダ、予約印刷データ 印刷用ケリ登録、印字位置微調整など
共有データの一元化	<ul style="list-style-type: none"> 製品マスター、フォーム、参照フォームなど
システム管理機能	<ul style="list-style-type: none"> バックアップ、ログファイル生成
他社製プリンター接続	<ul style="list-style-type: none"> FlpsFA_Proとの接続認証試験を実施

■システム構成品

- ・ラベル発行ソフト
 - ①フォーム設計ソフト：FlpsFD_Pro
 - ②ラベル発行ソフト：FlpsAP_Pro
- ・推奨連携ソフト：SDS作成支援ソフト (iBou-GHS CH/JP)
- ・基本OS：Microsoft Windows 7 (32bit)/XP/2000
- ・コンピュータ：Windowsが稼動するパーソナルコンピュータ
- ・ディスプレイ：解像度：1024 x 768以上を推奨
- ・接続認証済みプリンター
 - ①自社品(フルカラー)：JP600-LC、JP635-LC、LX900-LC 他
 - ②他社品(赤黒2色フル)：NP-ODL8 II、GHS612R、NP122、PX509、BCC12WS

■フォーム設計ソフト(FlpsFD Pro)の特長

- ①見た目どおりに印刷される「WYSIWYG方式」採用
プリンターで試し印刷しなくても失敗なく短時間に設計できます。
- ②文字列、バーコード、画像、描画コマンド等の印字オブジェクトを選んでラベル用紙に配置するだけでフォームを設計できます。
- ③可変情報部のデータをFlpsAPの印字項目と連携させることで、データベースとのリンク付けが可能となります。
- ④Accessで作成した製品マスターと連動した差込み印刷が実現できます。
- ⑤オーバーレイフォーム印字(参照フォーム/台紙フォーム)、流し込み印字機能、チェックデジット計算機能、連続番号印字機能、専用マクロコマンド等を使用して、高度な印字機能を実現することができます。

■FlpsFD Proのフォーム設計画面



■フォーム設計ソフト(FlpsFD Pro)の主な機能

- システム設定
 - ・フォーム毎に3機種までのプリンターを事前に登録可能
 - ・プリンターごとに印字位置の微調整値を設定登録可能
- 文字列オブジェクトの基本仕様
 - 文字列自動圧縮、自動折返し、改行時の自動文字列挿入、外形枠印字、塗潰し、角丸、回転(0,90,180,270)、差込データリンク設定、フォント選択、文字サイズ(縦/横)、文字間ピッチ、改行ピッチ、文字配列(上下左右中央)、流し込み、連番設定(初期値/桁数/増分/カンマ区切り)など
- バーコード/2次元コードの基本仕様
 - 標準JAN/EAN、短縮JAN/EAN-8、UPC-A/UPC-E、CODE-39、Code128、INTERLEAVED 2of5、Ideticon-Industrial 2of5、MATRIX 2of5、CODEABAR (NW-7)、CODE-11、CODE-93、郵便局カスタマーバーコード、UCC/EANコード128、QRコード
- 連番オブジェクトの基本仕様(文字連番/バーコード連番)
 - 初期値/増減値/桁数、余り桁の処理、桁数オーバー時の処理、付加文字列の設定(連番前後に付加する文字列の指定)、カンマ区切自動挿入、差込印刷
- 日付・時刻の印字仕様
 - 10種類の印字フォーマットより選択指定
- QRコード/QRコード連番
 - モデル1/モデル2/マイクログR、誤り訂正レベル設定、差込印刷
- 表示
 - ラベル/台紙切替、表示倍率(25%~500%)、グリッド表示(吸着設定)
- 付属ピクトグラム
 - PL 警告/注意マーク = 102種類、GHSマーク = 19種類
 - 一般標準マーク = 43種類、荷扱い注意マーク = 19種類

*Windowsは、米国Microsoft Corporationの米国及び、その他の国における登録商品です。

15L01Rev01

JEI 製造元 日本エレクトロニクス工業株式会社
CPS事業部

CPS事業部 〒660-0877 兵庫県尼崎市宮内町3丁目133番地
TEL:06-6411-5212、FAX:06-6411-5216

本社 〒660-0877 兵庫県尼崎市宮内町3丁目133番地
TEL:06-6412-5931、FAX:06-6411-5216

ホームページ <http://www.jei-inc.co.jp>